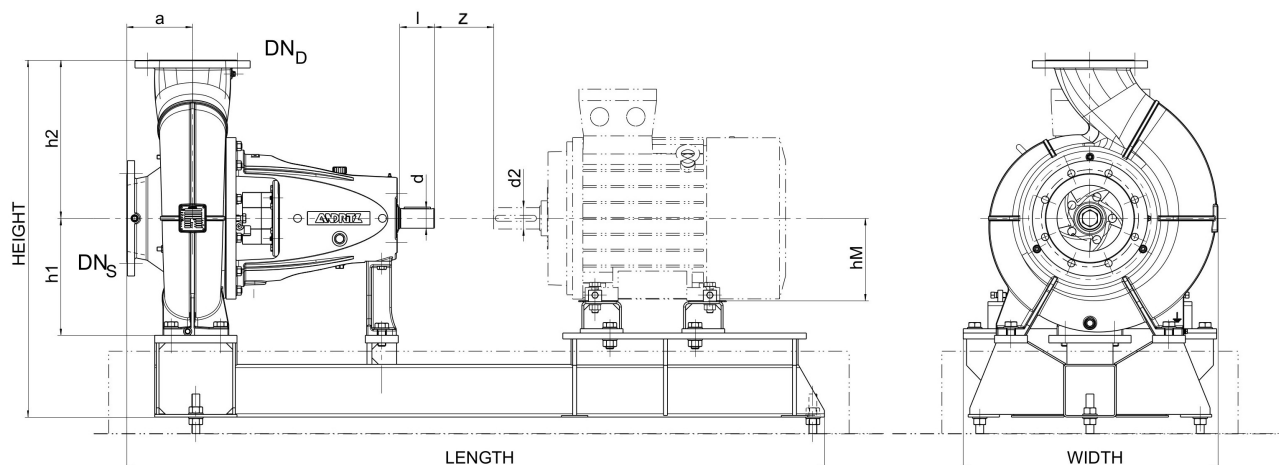


Имя насоса

ACP125-400.4F

Описание насосов

одноступенчатый, консольный, с открытым рабочим колесом



Тип присоед. пов-а электродвигателем

Name	Value	Name	Value	Name	Value	Name	Value
a	140	h2	400	z	140		
d	48	HEIGHT	933				
d2	60	hM	225				
DN_D	DN 125	l	85				
DN_S	DN 150	LENGTH	1.668				
h1	315	WIDTH	670				

Твърде голяма височина на засмукване, която не може да се реализира в окомплектовката. Свържете се с местния производител за техническа консултация.

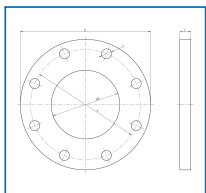
Номин. входен диаметър **DN 150**

Макс. работно налягане **PN10**

Фланцеве присъединение **EN 1092-1**

Количество скважин

8



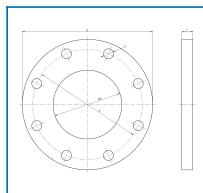
Номин. диаметър на патрубък **DN 125**

Макс. работно налягане **PN10**

Фланцеве присъединение **EN 1092-1**

Количество скважин

8

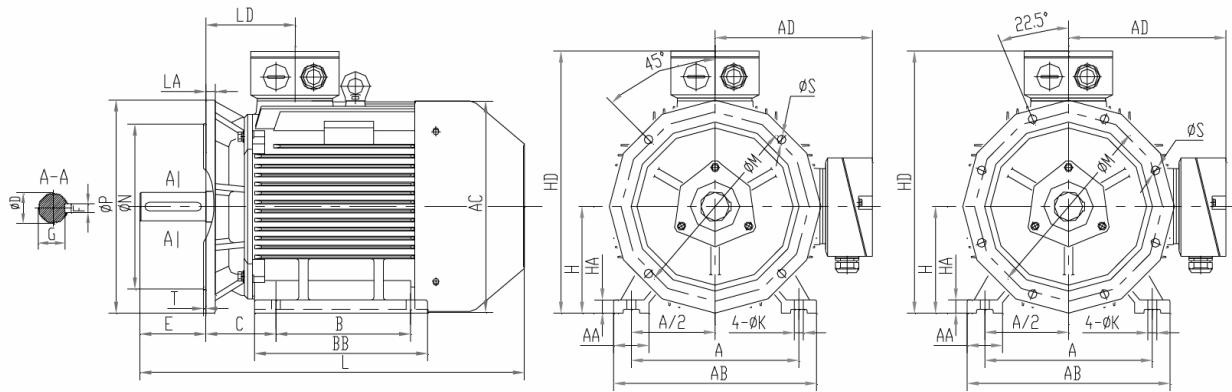


Примечания

Pump number	7	Номер позиции клиента	Клиент
номер предложения:	Проект	Untitled project 2020-10-14 21:03:29.618	

Размеры эл. двигателя

Изготовитель двигателя **FELM**
Тип двигателя **37/4 - 225 S - F3 225S-4**



Размеры эл. двигателя	Dimension	Value	Dimension	Value
	A	356	HD on top	555
	AA	75	K	19
	AB	435	L	793
	AC	450	LD	189
	AD	335		
	B	286		
	BB	370		
	C	149		
	HA	28		
Motor - Technical	Изготовитель	FELM	Выбранная степень защиты	IP55
	Параметр	F3 225S-4	Диаметр вала	60 mm
	КПД	IE3 = коэффициент полезного действия	Вес	314 kg
	Номин. мощность	37 kW	Номинальный ток	66,9 A
	Номинальная скорость	1480 1/min	Привод	Fixed speed
	Размер	225 S	ЧП в объеме пост	
	Ном. Напряжение	400 V	Мотор включен	Yes
	Частота	50	Примечание	
	Класс изоляции	F		

Symbol	загруженный	25 %	50 %	75 %	100 %	125 %

Серийный номер насоса 7	Номер позиции клиента	Клиент
название проекта № (CRM)	Проект	Untitled project 2020-10-14 21:03:29.618